



Techno Systems
IMAGINATION IN ACTION

РОЗЕТКИ ТА ВИЛКИ ЕЛЕКТРИЧНІ ШТЕПСЕЛЬНІ РОЗБІРНІ

Керівництво з експлуатації. Паспорт





1. Призначення:

Розетки та вилки електричні штепсельні розбірні товарного знаку Techno Systems призначені для з'єднання (роз'єднання) електричних ланцюгів змінного струму напругою до 250 В частотою 50 Гц.

Розетки відповідають вимогам ДСТУ EN 60309-1:2016, EN 60309-1:1999; EN 60309-1:1999/A1:2007; EN 60309-1:1999/A2:2012; IDT.





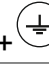
Область застосування: для відкритої установки всередині приміщень.

2. Основні технічні характеристики:

Основні технічні параметри наведені у таблиці 1.

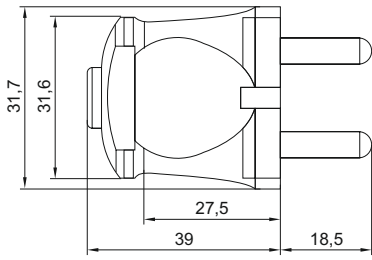
Габаритні та установчі розміри представлені на рисунках 1-5.

Таблиця 1 - Основні технічні характеристики:

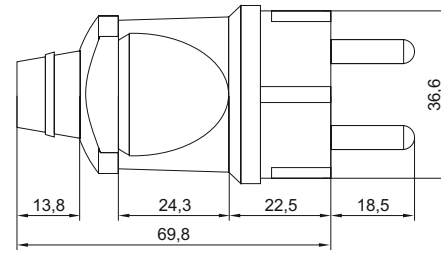
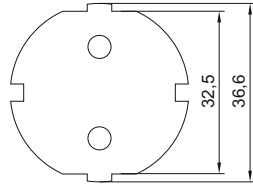
Технічні параметри	Значення					
	Вилка					Розетка
	Вилка В 16 євро б/з біла (Арт. TNSy5000069)	Вилка В 16 євро з/к біла пряма(Арт. TNSy5000068)	Вилка В 16 євро з/к біла кутова кільце (TNSy5000070)	Вилка В 16 євро з/к біла кутова моноблочна (TNSy5000071)	Вилка В 16 євро з/к біла кутова відкидна ручка (TNSy5000732)	Розетка з з/к переносна (TNSy5000733)
Номинальна напруга, В	250					
Номинальна частота, Гц	50					
Номинальний струм, А	10	16	16	16	16	16
Максимальний переріз провідників, що приєднуються, мм ²	1,5	2,5	2,5	2,5	2,5	2,5
Тип розетки	-					2P+  одномісна
Тип вилки	2P+	2P+ 	2P+ 	2P+ 	2P+ 	-
Максимальна потужність, що підключається, Вт	1300	3500	3500	3500	3500	3500
Ступінь захисту	IP20					
Температура експлуатації	від -30 до +40 ° С					
Матеріал корпусу	ABS пластик					
Колір	білий	білий	білий	білий	білий	білий
Термін служби, років	5					



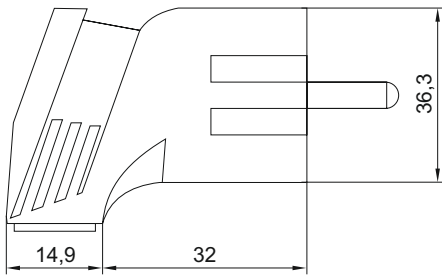
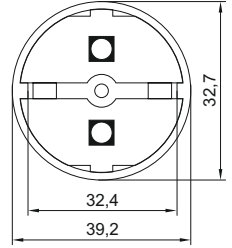
3. Габаритні та установчі розміри:



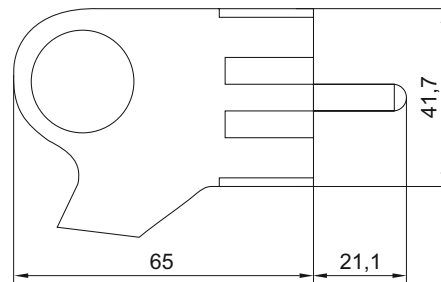
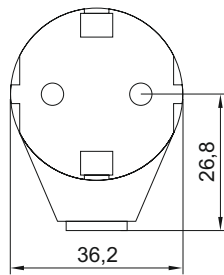
Вилка В 16 євро б/з біла
(Арт. TNSy5000069)
Рисунок 1



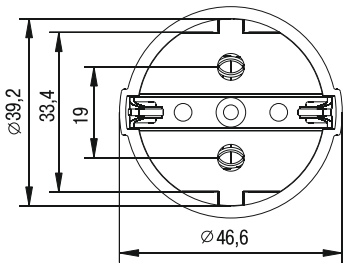
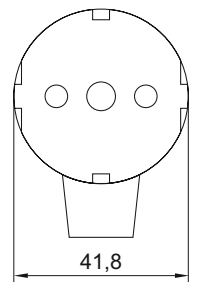
Вилка В 16 євро з/к біла пряма
(Арт. TNSy5000068)
Рисунок 2



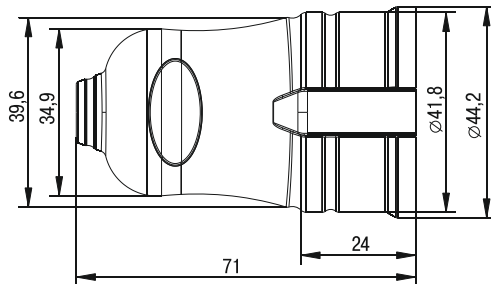
Вилка В 16 євро з/к біла кутова моноблочна
(TNSy5000071)
Рисунок 3



Вилка В 16 євро з/к біла кутова кільце
(TNSy5000070)
Рисунок 4



Розетка з з/к переносна TNSy
(TNSy5000733)
Рисунок 5



4. Правила монтажу:

За допомогою викрутки вивернути гвинт, розташований на бічній поверхні корпусу.
Розібрати вилку (розетку).

Відкрутити гвинти кріплення скоби анкерного затискача. Зняти скобу.

Підготувати до монтажу електричні дроти. Видалити ізоляцію з кінців дротів на 10 мм.

Пропустити провід усередину корпусу вилки (розетки) і приєднати підготовлені до монтажу кінці електричного дроту до гвинтових затискачів L, N, ⊕.

Увага! Провід із жовто-зеленою ізоляцією приєднується тільки до пластини заземлення ⊕.

Закріпити кінці проводів у контактних затискачах вилки (розетки).

Зафіксувати електричний провід від висмикування та перекручування за допомогою анкерного затискача.

Зібрати вилку (розетку), перевірити роботу електроприладу.

5. Транспортування, зберігання, ремонтпридатність та утилізація:

Транспортування розеток та вилок допускається за температури повітря від -45 до +50 °C будь-яким видом критого транспорту, що забезпечує запобігання упакованим розеткам від пошкоджень.

Зберігання розеток та вилок здійснюється в упаковці виробника в приміщеннях з природною вентиляцією за температури навколишнього повітря від -45 до +50 °C. Максимальна відносна вологість 98 % при +25 °C.



Вилки та розетки є закінченим виробом та ремонту не підлягають. При виході з ладу – замінити.
Особливих вимог щодо утилізації немає.

6. Термін служби та гарантія виробника:

Термін служби - 10 років

Гарантійний термін експлуатації вилок та розеток 1 рік з дати продажу споживачеві за умови дотримання споживачем умов транспортування, зберігання та експлуатації.